

Sage Paie Pack+

Pour automatiser les processus de gestion de votre paie

Sage Paie Pack+ couvre les besoins des gestionnaires et responsables de paie soucieux de concilier complexité réglementaire et forte productivité.

Avec Sage Paie Pack+, vous établissez une paie complète pour vos collaborateurs avec un logiciel adaptable à tous les contrats de travail, à toutes les conventions collectives et à tous les secteurs d'activité.

Grâce à la puissance de paramétrage de Sage Paie Pack+, vous préparez la paie selon le mode qui vous convient le mieux : saisie individuelle (assistant), collective ou par rubrique.

Sage Paie Pack+ est disponible en édition classique, en édition pilotée et en version SGBDR (SQL Express ou SQL Server)

Pour gérer une volumétrie importante :

- Gestion de 100 salariés à plus de 1000 salariés.
- Gestion multi sociétés : gestion des règles de paie communes à toutes les sociétés.
- Multi établissements et multi conventions collectives (gestion de plusieurs conventions au sein d'un établissement / plans de paie par convention).

Un ensemble d'assistants pédagogiques pour vous aider au quotidien

- Assistant de création de société.
- Assistant à la réalisation de la DUCS EDI avec le service SageDirect Déclaration.
- Un mode assistant du module Sage DS vous guide dans la réalisation de la DADS-U norme 4DS en toute sérénité.
- Assistant bulletin avec tableur, pour faciliter la saisie des absences.
- Assistant de sortie du salarié.

Un puissant moteur de paie

Les fonctionnalités nécessaires à la production des bulletins de paie :

Gestion des salariés :

- Fiche de personnel détaillée : état civil, immatriculation, données personnelles, coordonnées...

The screenshot shows a software window titled "Gestion Salarié - 7109 Mars Célia". The main area is divided into several sections for data entry:

- Etat civil / bulletin édité:** Includes fields for Matricule (7109), Badge, Code conf. (0), Civilité / Nom (Mademoiselle Mars), Nom de jeune fille, Prénoms (Célia), Prénom d'usage (Célia), Surnom, Situation familiale (Séparé(e)), Nombre d'enfants (0), and a checkbox for "Non connu".
- Immatriculation:** Includes Date de naissance (06/09/73), Date connue, Département (29), Code Pays (FRA), Commune (Roscoff), Code commune (ou Pays) (654), Rang (0), Nationalité (0 Française), N° de Sécurité Sociale (2730929654654), and N° Carte de séjour / Travail.
- Other fields:** E-Mail, Photo, Enfants..., Centre..., Date d'expiration, and Délivrée par.

On the right side, there is a sidebar with "Informations" and a tree view containing: Etat civil, Coordonnées, Poste, Contrat, Paie, Congés, DADS-U, Contrats sociaux, Administratif, Compétences, Complément, Libre, GPEC, Formation, Temps. Below this are sections for "Historiques", "Calendrier", and "Documents".

- Des modèles de bulletins par catégorie de salarié.

The screenshot shows a software window titled "Bulletin modèle". It contains the following fields and sections:

- Code:** 15
- Type:** Mensuel
- Code conf.:** (highlighted with a magnifying glass)
- Horaires:** (empty field)
- Modifié le:** 14/05/10
- Edition sur:** Papier blanc calendrier (préimp. 9) and bulletin personnalisé (checkbox).
- Rubriques / Groupes:** A table with columns: Code, Rubrique, Nombre, Base, Taux, Montant, S.

Code	Rubrique	Nombre	Base	Taux	Montant	S
1	Catégorie = cadre				MOISCADRE	R
2	Heures travaillées Cadres				HEURESSAL	R
3	Heures société				HEURESSTE	R
4	Date d'implantation en ZFU				0,00	G
20	Salaires mensuel V.R.P.				SALBASE	G
50	Chiffre d'affaires réalisé				0,00	G
60	Commission sur CA Mois -1		CAMOIS_1	TP	(Calculé)	G
410	Absence maladie	MAL_NBJRAB	MAL_TXJR		(Calculé)	R

Below the table is a "Commentaires" section with three empty text boxes. At the bottom are buttons for "Ok", "Annuler", "Préc.", and "Suiv."

Préparation des paies :

- Un assistant de préparation des bulletins de salaire.
- Le report automatique des éléments constants.
- La gestion des titres restaurant.
- Un calcul des paies à l'envers.
- La gestion des acomptes : de la génération au virement, contrôle et report automatique des acomptes payés.
- Une fonction de rappel des salaires pour gérer la rétroactivité.

Gestion des absences, congés et RTT :

- Une valorisation automatique à partir des dates saisies.
- Une prise en compte des règles de calcul spécifiques (conditions, barèmes).
- Une valorisation en jours ouvrés, ouvrables, calendaires, selon les jours fériés, les particularités locales...
- Une alimentation automatique des variables de paie.
- Un état récapitulatif des absences.
- Un état récapitulatif des provisions de congés payés.

Loi TEPA :

- La gestion des heures supplémentaires (saisie et calcul) / état récapitulatif des heures supplémentaires.
- Rachat RTT.

Conformité légale et réglementaire :

- Un Plan de Paie Sage régulièrement mis à jour et téléchargeable via Internet assure la fiabilité de vos bulletins et leur conformité au cadre réglementaire.

Gestion des paiements :

- Ordres de paiement, etc.
- Prise en compte du nouveau format IBAN pour les virements de salaire.

Des fonctions inhérentes à la gestion administrative du personnel :

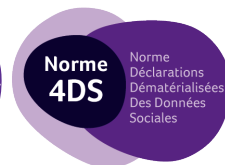
- Un archivage des données sur une durée illimitée.
- Un suivi intégral de la gestion du DIF.
- Des éditions légales pré paramétrées.
- La gestion de la participation.
- La gestion des honoraires.
- L'édition du bilan social.

Bénéficiez d'un volet déclaratif élargi :

- Production de toutes les déclarations individuelles et collectives obligatoires (DUCS EDI, Déclaration Unique d'Embauche, documents liés au solde de tout compte, déclaration de main d'oeuvre, attestation maladie, maternité, paternité, attestation Accident du Travail)
- Déclarations spécifiques au secteur du BTP.
- Sage DS : module entièrement dédié au déclaratif dont la DADS-U et l'AED à la norme N4DS
- Un mode assistant personnalisable vous guide dans le processus déclaratif.
- Sage DS contient tous les contrôles de la norme pour un envoi sécurisé en mode EFI ou EDI via Sage directDéclaration.

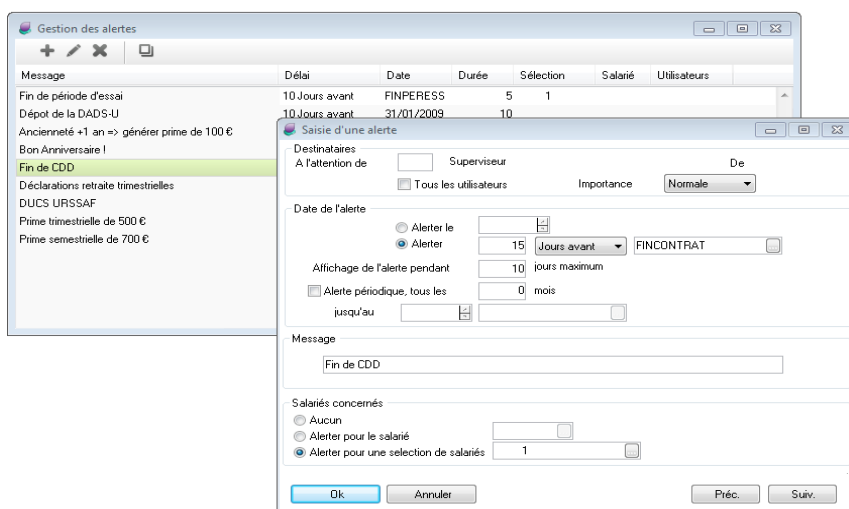
Mais également...

- **Edition des duplicatas de bulletins.**
- **Comptabilité analytique salarié.**
- **Imports / Exports de fichiers.**



Des fonctionnalités pour gagner en productivité

- Les écritures de paie sont rapidement intégrées dans le logiciel de comptabilité.
- La chaîne de traitement des acomptes de vos salariés est intégrée au moteur de paie.
- Les traitements peuvent être lancés pour plusieurs sociétés et les modifications de paramétrage de paie de plusieurs sociétés peuvent être réalisées en une seule manipulation.
- L'import et l'export des constantes et des rubriques.
- Le traitement multi dossiers.
- Des Plans de paie utilisateur.
- Une édition en masse des états administratifs.
- Une édition en masse des duplicatas.
- Une gestion des alertes (CDD, CDI, période d'essai).
- Fonction « Publipostage » permettant d'envoyer des courriers types en masse aux salariés.



Une aide à la décision avec l'Édition Pilotée

Des états prêts à l'emploi.

Suivi au plus près du salarié :

- Évolution dans l'entreprise.
- Éléments de rémunération.
- Suivi du temps de travail.

Vision économique et sociale de l'entreprise :

- Photographie sociale de l'entreprise.
- Tableaux de bord et indicateurs clés.
- Contrôle des coûts et productivité (évolution de la masse salariale, absentéisme et heures supplémentaires etc.).

Possibilité de créer ses propres états.

Pour plus d'informations

www.sage.fr/pme ou 0825 825 603 (0.15 € TTC/mn)

© Sage 2009 – Société par Actions Simplifiée au capital de 500 000 euros.
Siège social : 10, rue Fructidor – 75834 Paris cedex 17 – RCS Paris 313 966 129.
La société Sage est locataire-gérant des sociétés Adonix, Ciel, Sage FDC, XRT et Euratec.
Les informations contenues dans le présent document peuvent faire l'objet de modifications sans notification préalable.
Création : www.whynot-communication.fr - 06/2009

Les principaux bénéfices de Sage Paie Pack+

- Confort
- Volumétrie
- Déclaratif élargi
- Gains de productivité
- Aide à la décision en édition pilotée